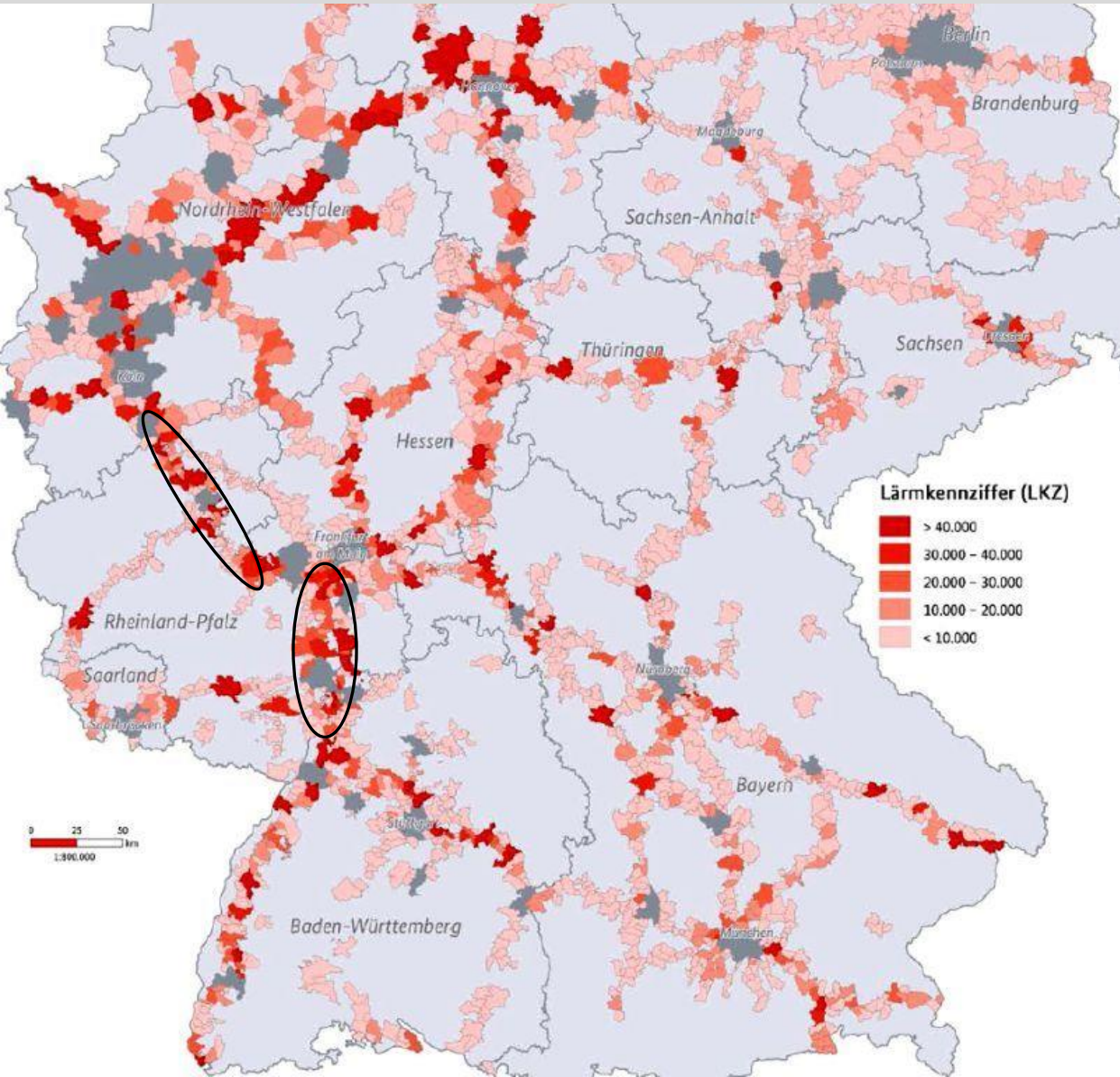




Bahnlärmbetroffene Kommunen



Bahnlärmbetroffene Kommunen Höhe Groß-Gerau bis Höhe Bruchsal

Quelle: EBA Lärmaktionsplan 2015 (Daten 2012-2014)

Pos D	Kommune	LKZ Lnight (Tsd)	Betroffene	LKZ Lden (Tsd)	Betroffene
3	Bensheim	192	24700	117	20600
7	Schwetzingen	153	19500	95	16200
9	Weinheim	148	23000	89	16600
	Heppenheim	96	13700	58	10900
	Bruchsal	96	23400	61	12600
	Hemsbach	89	10400	57	8600
	Stutensee	80	12700	51	9100
	Bischofsheim	80	10900	48	8900
	Graben-Neudorf	75	9700	48	7700
	Groß-Gerau	74	14400	43	9000
	Bürstadt	63	11600	37	7600
	Weiterstadt	62	11900	38	7600
	Zwingenberg	58	5400	39	5000
	Lampertheim	58	12400	33	7600
	Oftersheim	58	8300	37	5900
	Hockenheim	58	10900	34	7600
	Gernsheim	50	7700	29	5700
	Edingen-Neckarhausen	49	6100	32	4900
	Ladenburg	46	7600	28	5000
	Waghäusel	42	6200	26	4400
	Leimen	40	8400	25	4700
	Riedstadt	40	8600	24	5000
	Laudenbach	40	3900	25	4600
	Neulußheim	38	5500	23	4500
	Biblis	37	5200	22	4100
	Büttelborn	32	5800	18	4000
	Bad Schönborn	29	6500	17	2500
	Groß-Rohrheim	28	3600	17	2900
	Bickenbach	26	4400	14	3400
	Stockstadt am Rhein	23	4200	15	2700
	Plankstadt	21	4400	11	3100
	Biebesheim	14	4900	8	2000
	Alsbach-Hähnlein	13	3000	8	1600
	Pfungstadt	9	2400	5	1200
	Ubstadt-Weiher	6	2700	4	800
	Heddesheim	5	1600	3	700
	Wiesloch	2	900	1	200
Gemeinden in Ballungszentren					
	Darmstadt		22100		10500
	Heidelberg		18500		9000
	Ludwigshafen		53800		28900
	Mannheim		111200		60500
Summe Betroffene			532100		338400

"Pos D": Position in gesamtdeutscher Liste

LKZ: Lärmkennziffer LKZ night: Grenze 45 dB(A); LKZ den: Grenze 55 dB(A)

LKZ = Summe (Personen x Grenzwertüberschreitung)

z.B. 100 Personen je 57,5 dB(A) Lnight = 100 x (57,5 - 45) = 12500