



**Lebensraum
vor ICE-Trasse!**



Bürgerinitiative Lampertheim

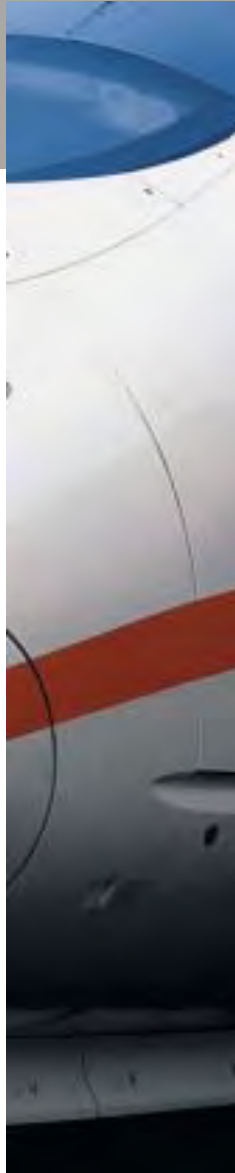
**„Lebensraum
vor ICE-Trasse!“**

Gründungsversammlung 03.02.2009

„Lebensraum vor ICE-Trasse!“

Gründungsveranstaltung 03.02.2009

1. Begrüßung
2. Sachstand
3. Stellungnahmen
 - Landrat Matthias Wilkes
 - Bürgermeister Erich Maier
4. Fragerunde
5. Gründung
 - Erläuterung der erforderlichen Schritte
 - Verlesen des Gründungstextes und Abstimmung
 - Organisation der BI und Abstimmung
6. Weitere Schritte
 - Aktivitäten in den nächsten Wochen
 - Aktive Mitstreiter (Ausschüsse) → Pinnwand
 - Mitstreiter bei Aktionen → Liste



„Lebensraum vor ICE-Trasse!“

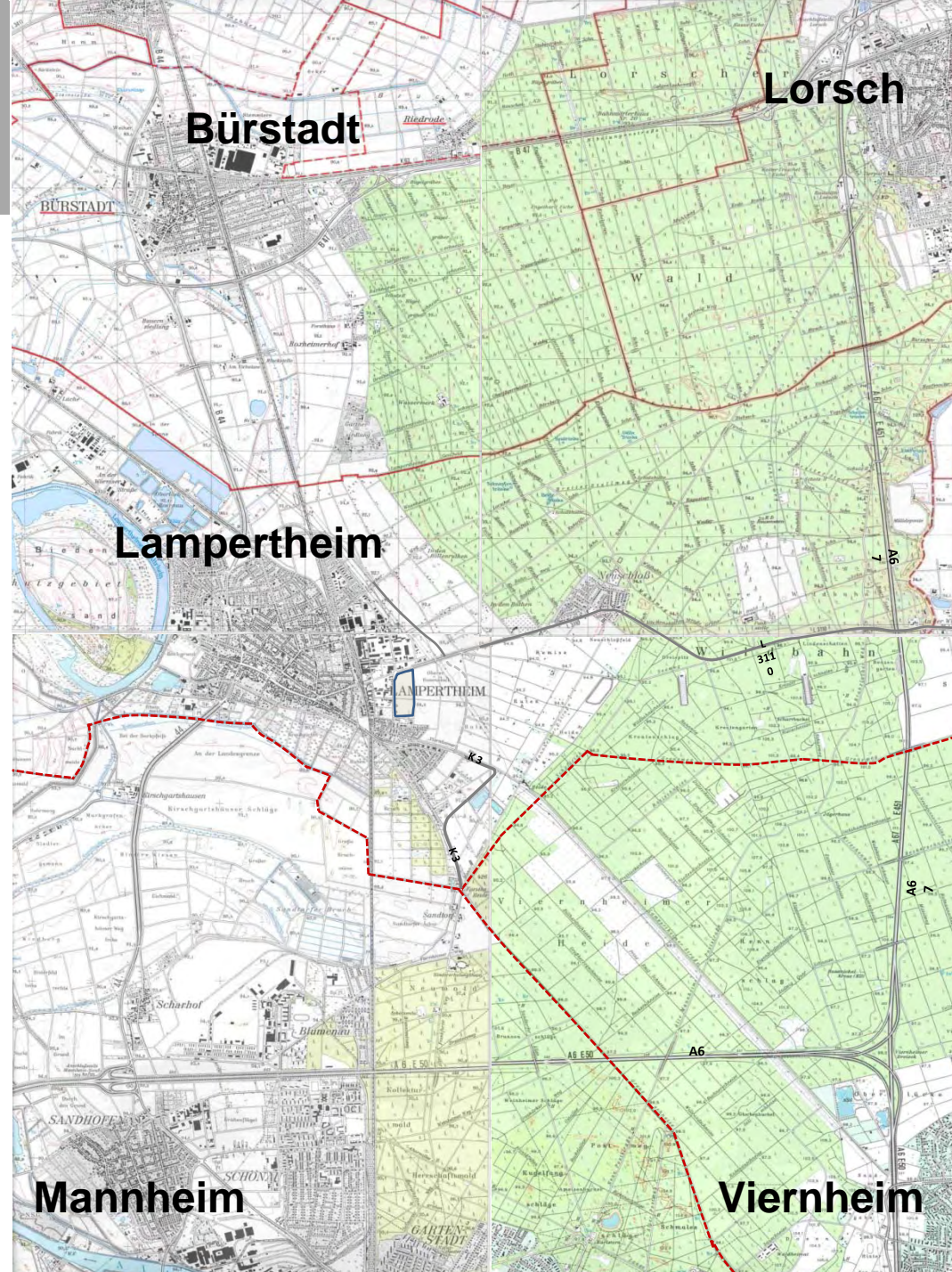
Gründungsveranstaltung 03.02.2009

Sachstand

1. Unser Lebensraum
2. Ablauf einer ICE-Trassenplanung
3. Raumordnungsbeschluss
4. Wunschtrasse der DB AG
5. Wie kam es zur „Variante C“ ?
6. Beschlüsse Stadt Lampertheim und Kreis
7. Mit was beschäftigt sich die Bahn im Moment ?
8. Gefahrenpotential - Detailpläne
9. Wer sind unsere „Gegner“?

„Lebensraum vor ICE-Trasse!“

Unser Lebensraum



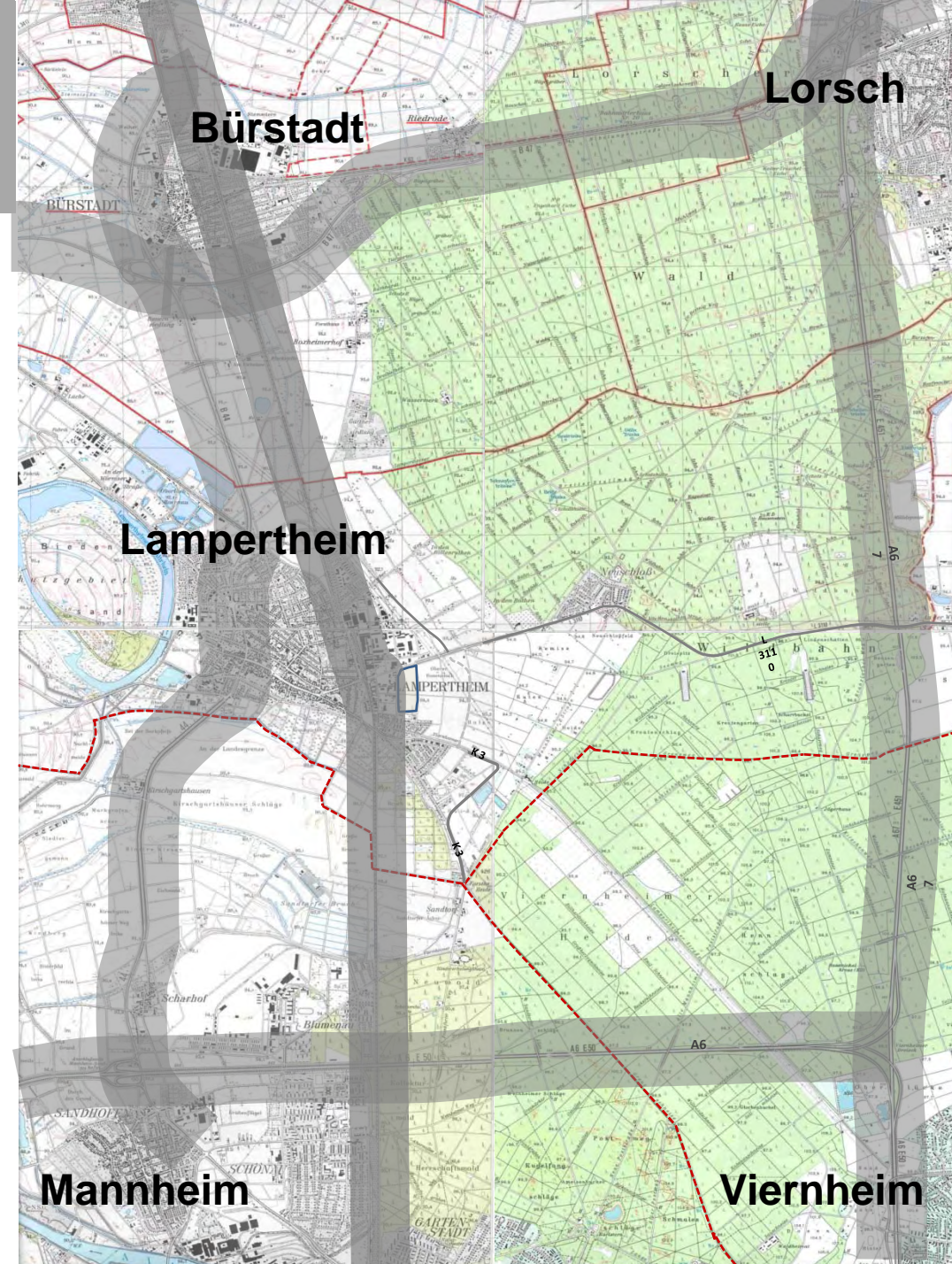
„Lebensraum vor ICE-Trasse!“

Unser Lebensraum

Zerschneidung heute!

- Autobahnen A67 und A6
- Bundesstraßen B44 und B47
- Riedbahn

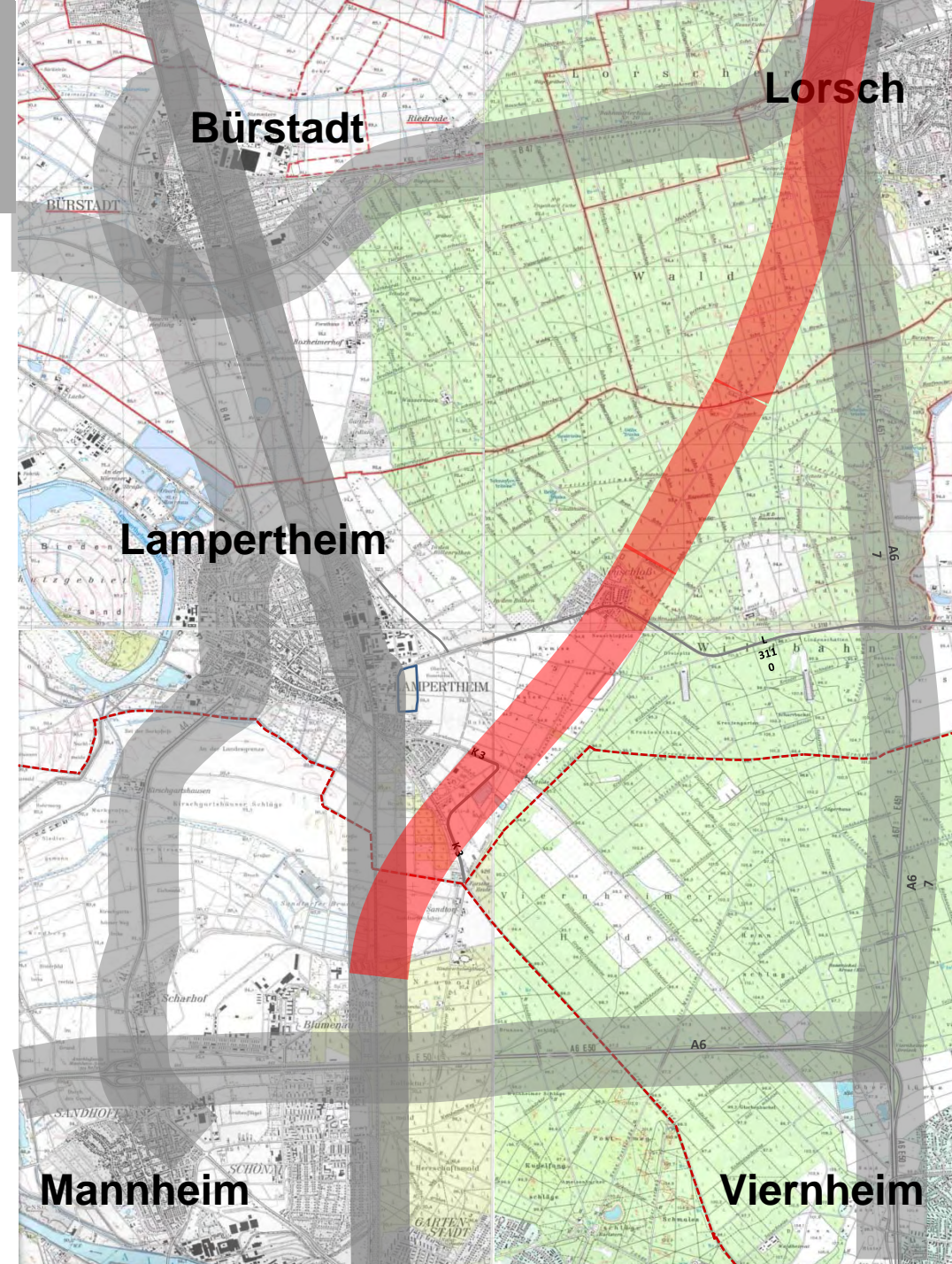
Für Mensch und Tier nur
unter Lebensgefahr
überwindbar



„Lebensraum vor ICE-Trasse!“

Unser Lebensraum

Zerschneidung morgen?



„Lebensraum vor ICE-Trasse!“

Planungsabschnitte einer ICE-Trassen-Planung

DB Netz AG



Raum-
ordnungs-
verfahren



Plan-
feststellungs-
verfahren



Detailpläne,
Ausschreibung
Bauausführung

- Stellt Antrag und reicht Pläne ein
- Grobe Trassenführung +/- 300m
- Raumverträglichkeit wird geprüft
- Ergebnis: Raumordnungsbeschluss



- ICE-Trasse wird in der Lage genau festgelegt
- Bauwerke, Tunnel, Tröge, Querschnitte, etc.
- Ergebnis: Planfeststellungsbeschluss



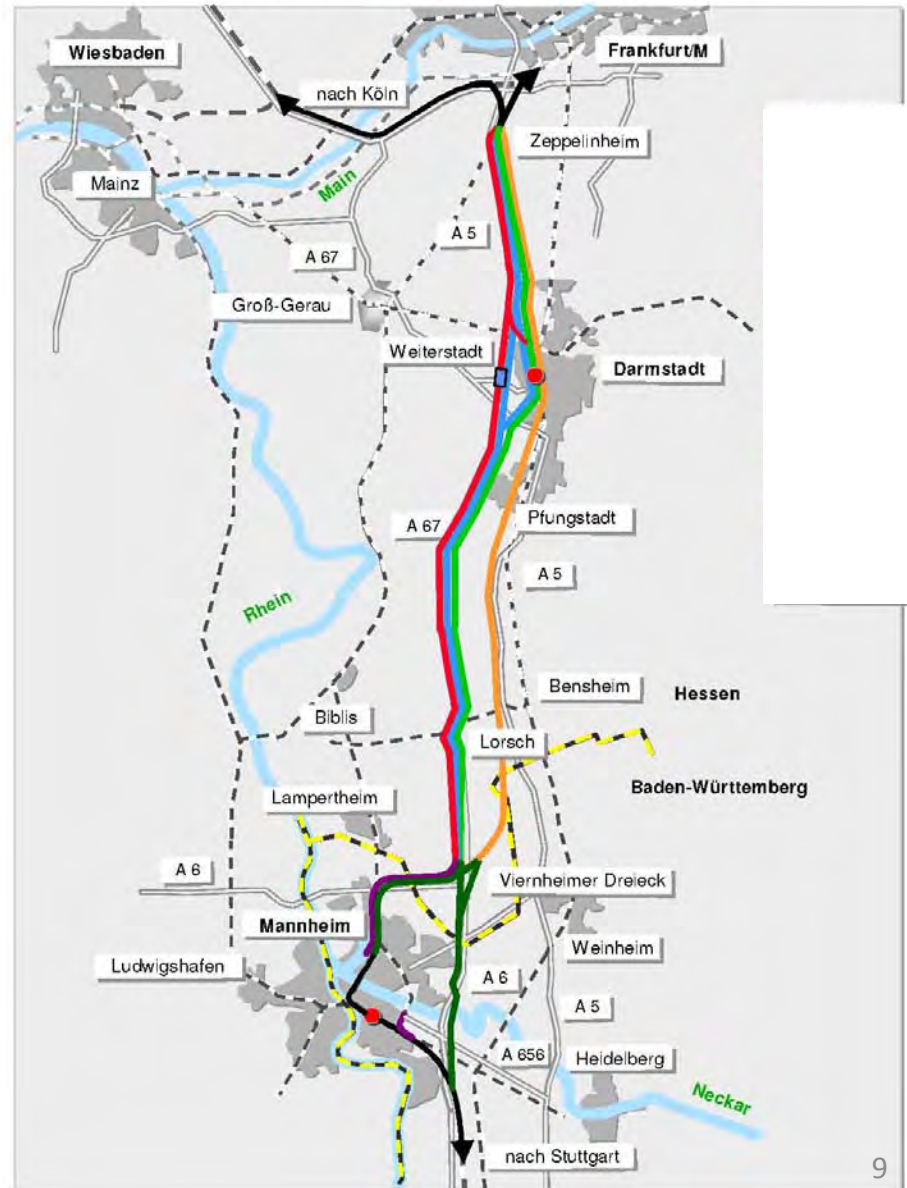
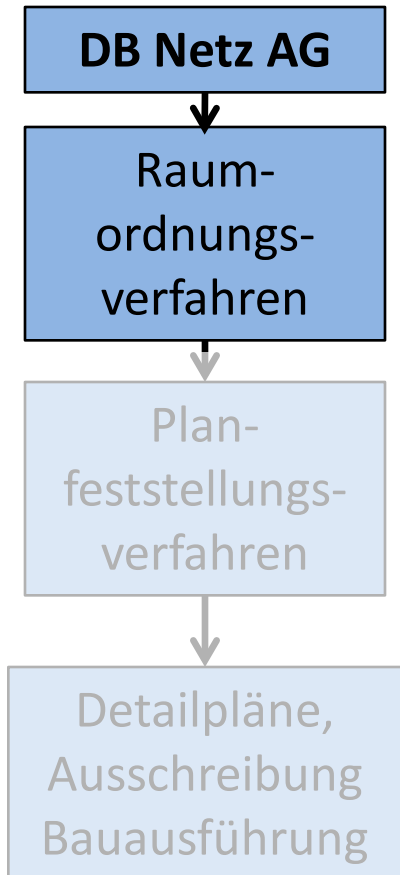
RP, Kreise
Kommunen,
Naturschutz

EBA, RP, Kreise
Kommunen,
Naturschutz
Ver-/Entsorger,
Betroffene

„Lebensraum vor ICE-Trasse!“

(I, II, III, IV, V und A, B)

Planvarianten der DB AG zum ROV

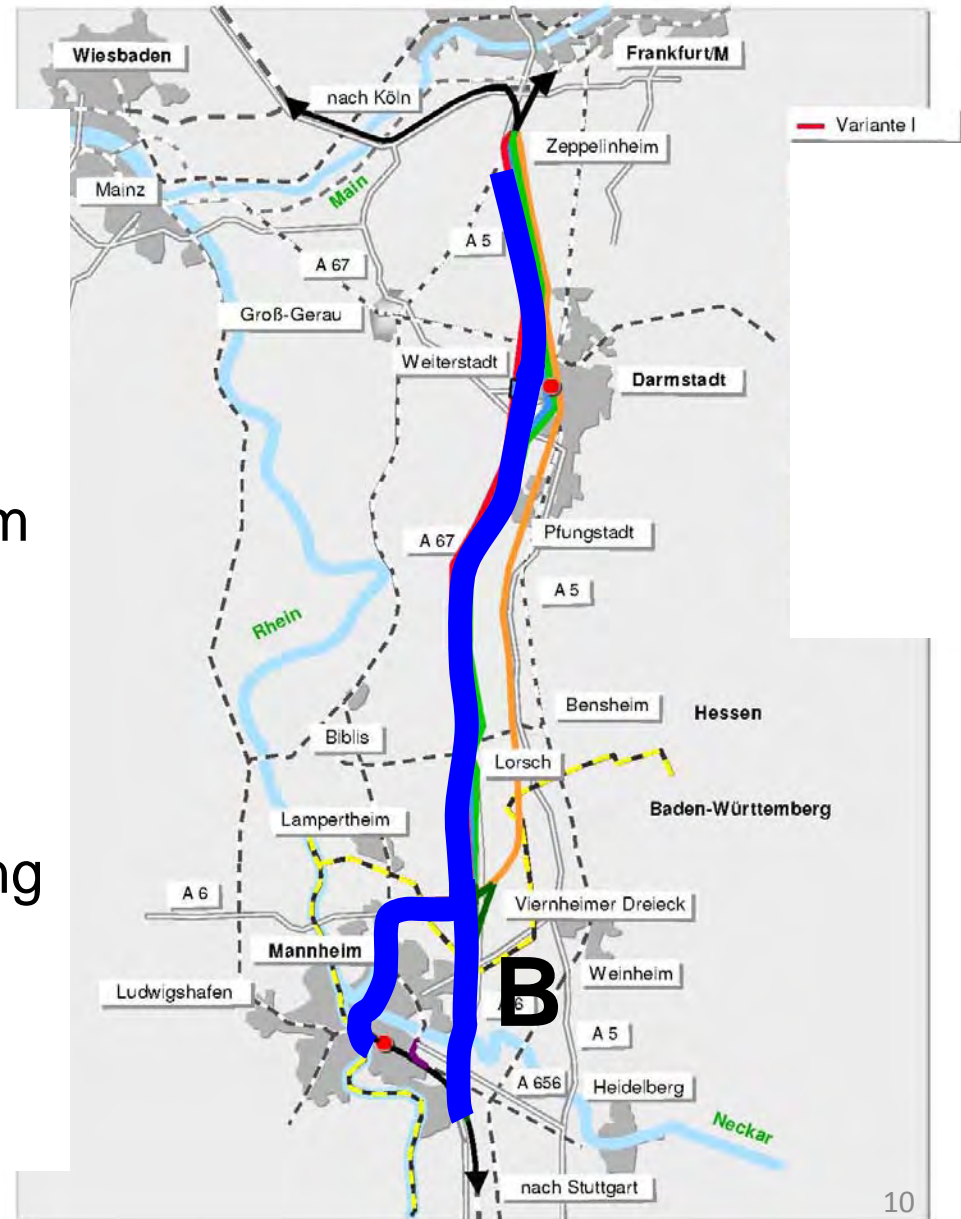


„Lebensraum vor ICE-Trasse!“

(I, II, III, IV, V und A, B)

Wunschtrasse der DB AG

- „Variante B“ (Bypass)
- Hauptzweig an Mannheim vorbei
- Nebenzweig entlang A6 zum Hbf Mannheim
- Später ggf. ein neuer Bahnhof im Bereich Friedrichsfeld mit Anbindung nach Mannheim und Heidelberg



„Lebensraum vor ICE-Trasse!“

Raumordnungs-Beschluss (1)

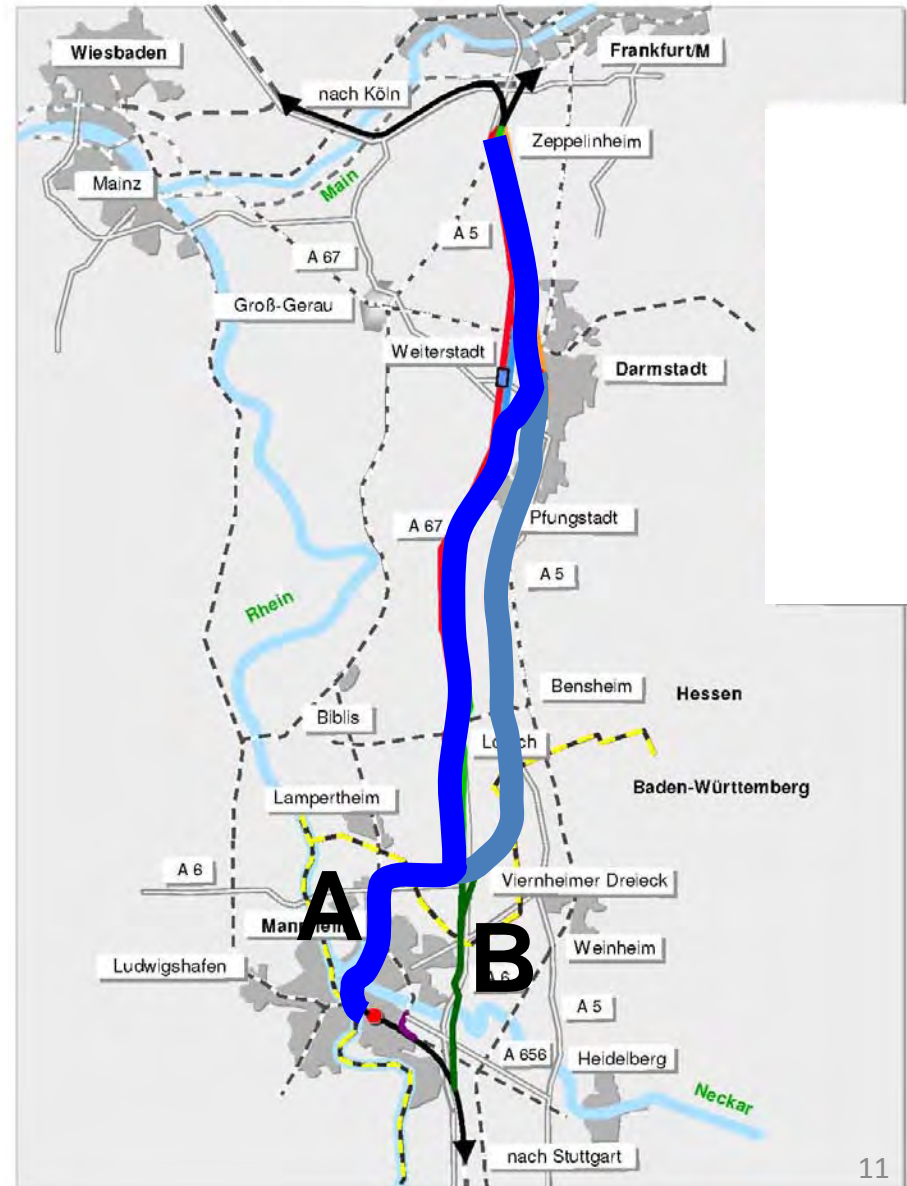
RP Darmstadt:

- Beide Trassen an A67 und A5 sind raumverträglich
- Leichte Vorteile für Trasse entlang der A5 (Bergstraße)

RP Karlsruhe:

- „Variante A“ ist raumverträglich!
- „Variante B“ (Bypass) ist nicht raumverträglich!
- „Variante B“ würde Natur und Umwelt höher belasten
- Die neue Trasse wird nur genehmigt, wenn der Mannheimer Hauptbahnhof angefahren wird

(I, II, III, IV, V und A, B)



„Lebensraum vor ICE-Trasse!“

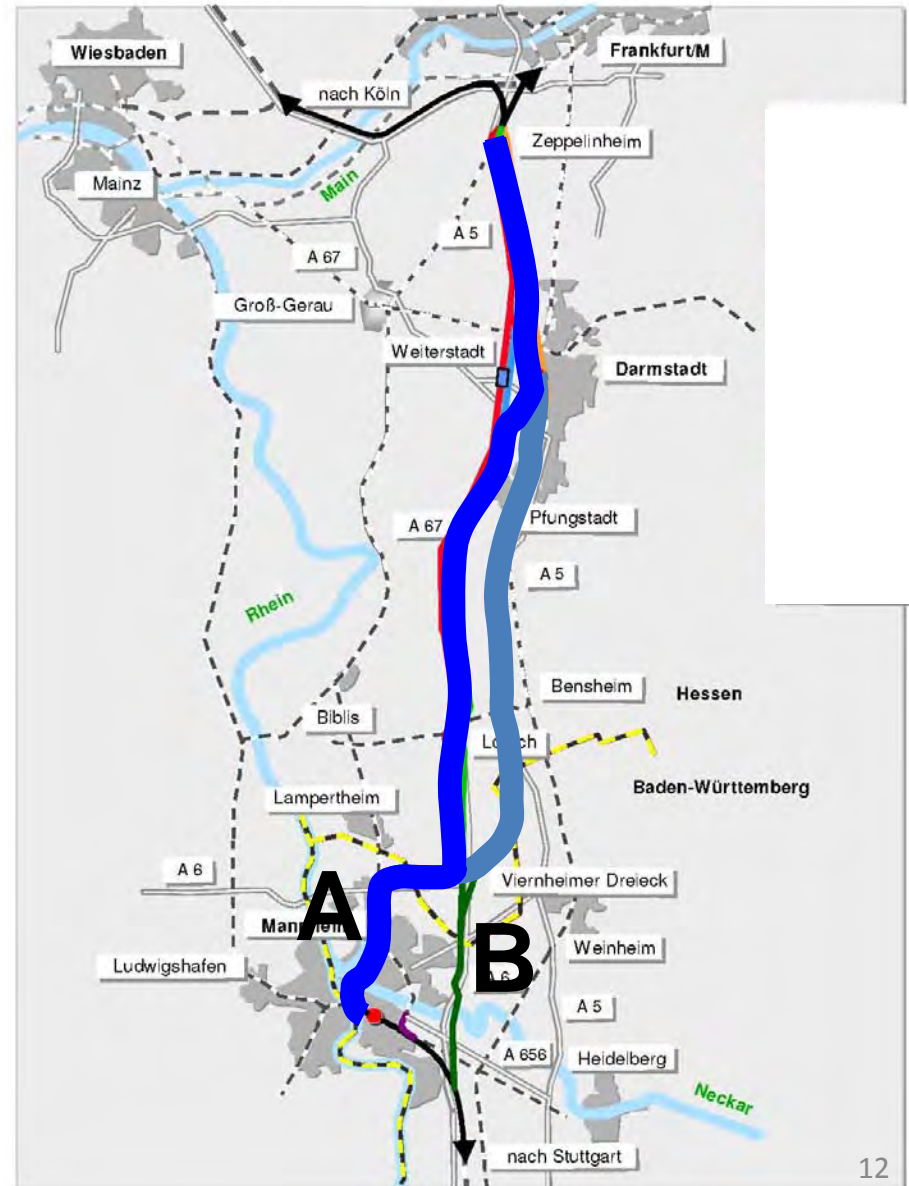
(I, II, III, IV, V und A, B)

Raumordnungs-Beschluss (2)

RP Karlsruhe spricht sich gegen die Trasse an der A5 aus.

„Sie würde die Landschaft zw. Heppenheim und Viernheimer Dreieck zerschneiden.“

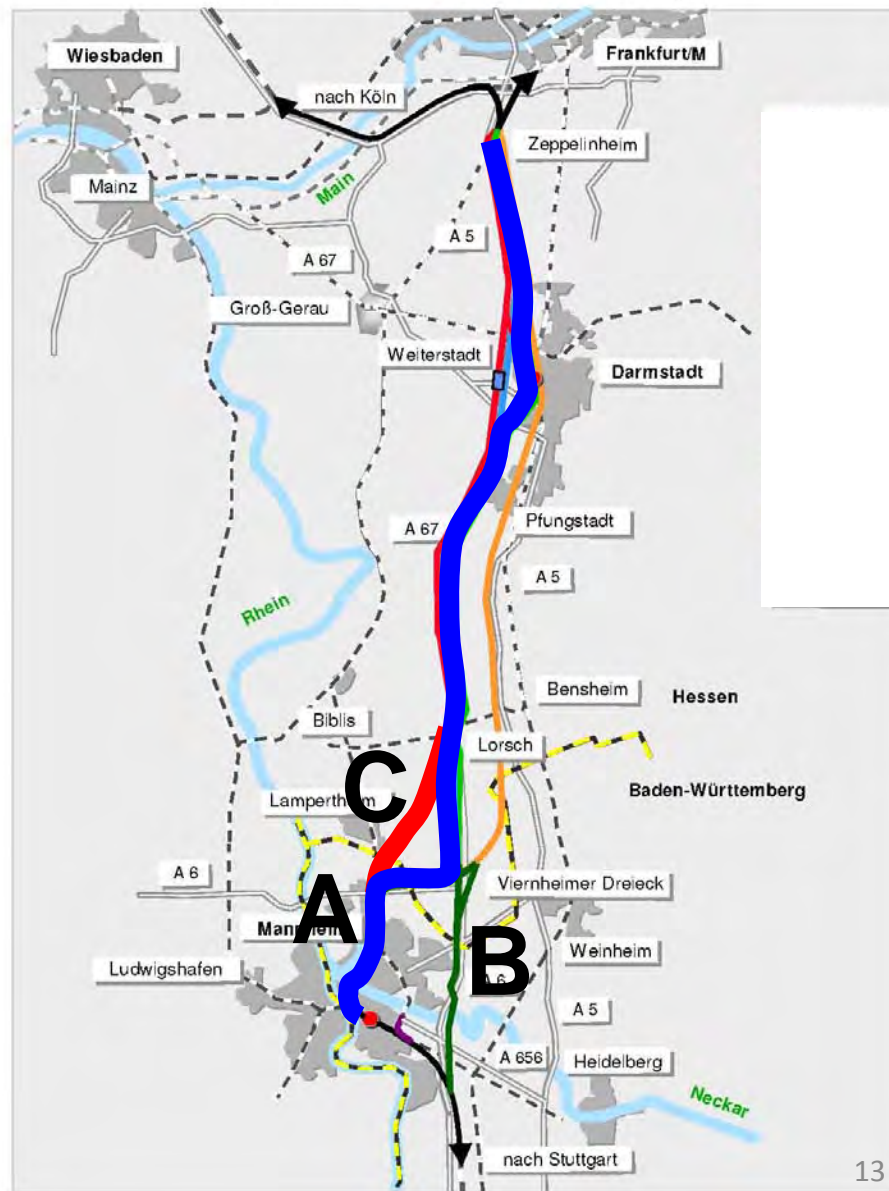
Auch die Kommunen an der Bergstraße sprechen sich gegen die Trasse an der A5.



„Lebensraum vor ICE-Trasse!“

(I, II, III, IV, V und A, B)

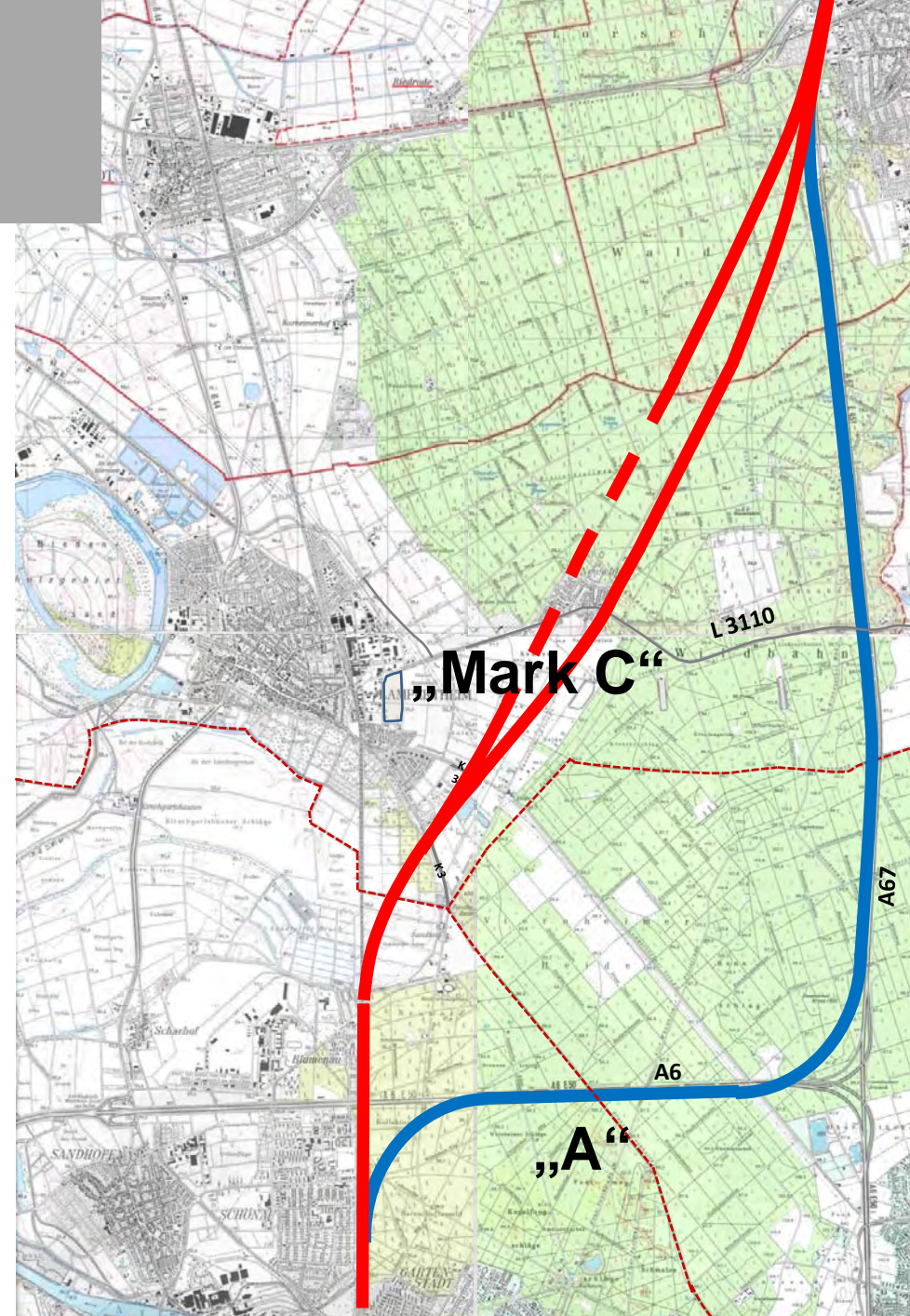
Wie kam es zur
„Variante C“ ?



„Lebensraum vor ICE-Trasse!“

Wie kam es zur „Variante C“ ?

- Die DB AG lehnte von Anfang an die Variante A mit den beiden rechten Winkeln ab
- MdB Lothar Mark brachte die „Variante C“ ein
- **Die Metropolregion Rhein-Neckar fordert „Variante C“**, insbesondere:
 - Stadt Mannheim und
 - Verband Raumordnung Rhein-Neckar
- Das Bundesministerium für Verkehr empfiehlt der DB AG in einem vorgegebenen Korridor eine optimierte Trassenplanung vornehmen



„Lebensraum vor ICE-Trasse!“

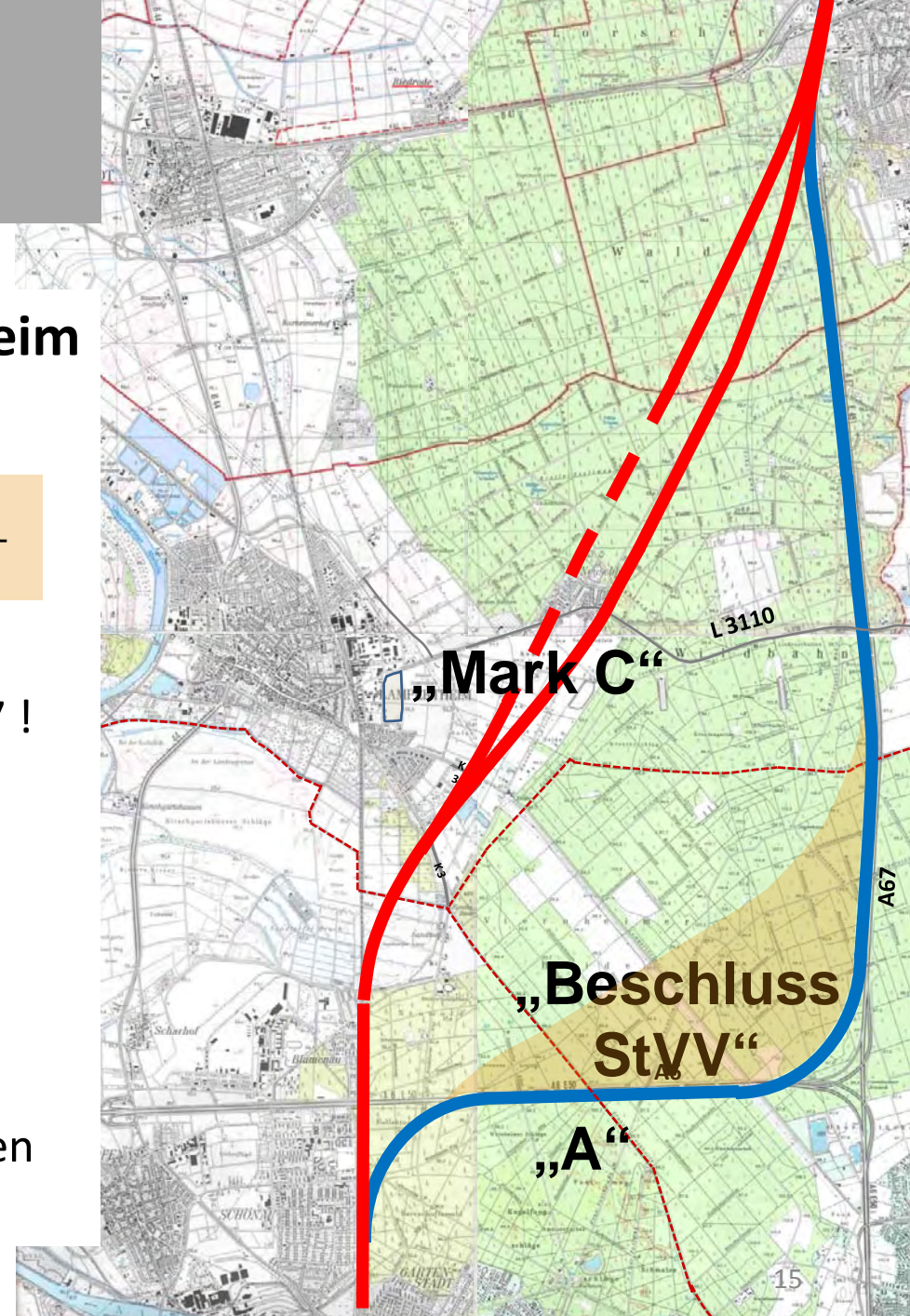
Wie reagierte die StVV Lampertheim und der Kreis auf „Variante C“?

- Beschluss StVV
- Beschluss Kreistag

Möglicher
Untersuchungs-
korridor

Forderungen:

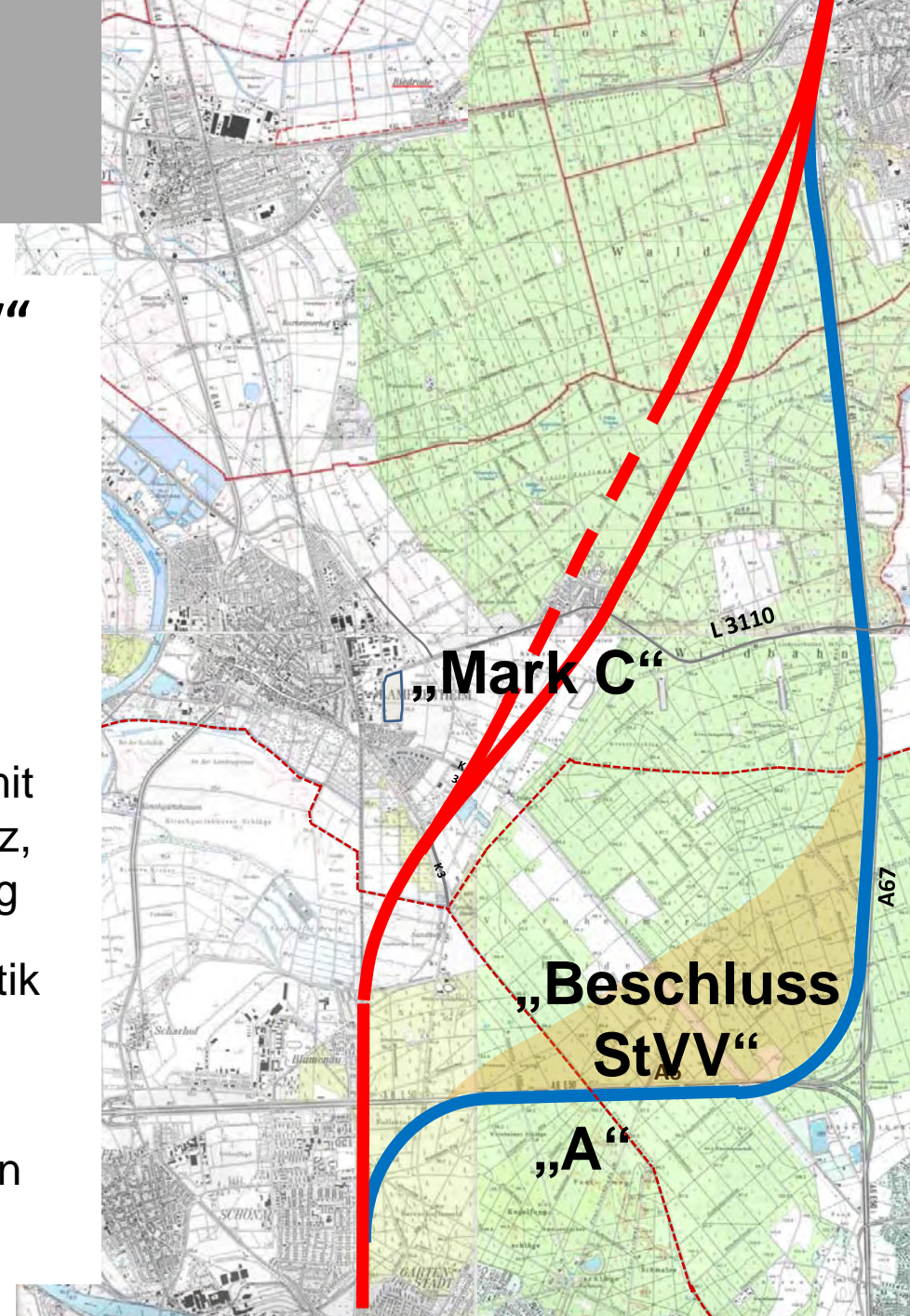
- Bündelung der ICE-Trasse mit der A67 !
- Verlassen der Bündelung frühestes südlich der L3110 !
- Nach Verlassen der Bündelung – Tunnel in bergm. Bauweise !
- Auswirkungen für Natura-2000 Flächen dürfen nicht ungünstiger werden



„Lebensraum vor ICE-Trasse!“

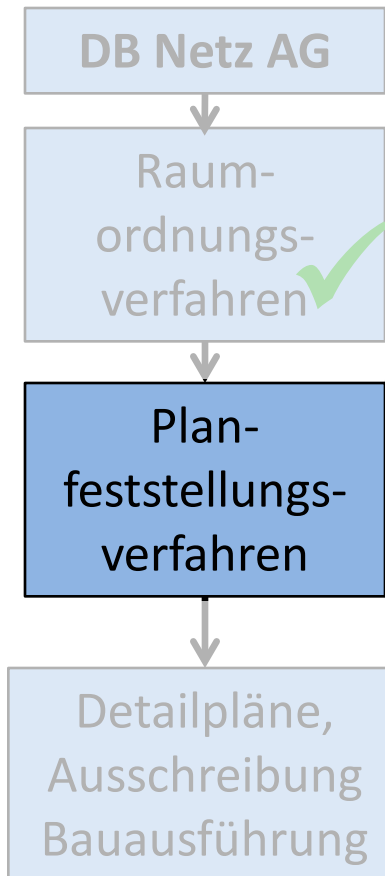
Argumente für „Beschluss StVV“

- Schutz der Bevölkerung durch entstehenden Lärm
- Keine Zerschneidung der Landschaft
- Geringer Landschaftsverbrauch
- Geringer Eingriff in die Waldsubstanz mit ihrer Funktion für Erholung, Naturschutz, Grundwasserschutz und Luftreinhaltung
- Erhalt der landschaftlichen Charakteristik des UNESCO - Geoparks Bergstrasse Odenwald
- Keine Wertminderungen von Immobilien



„Lebensraum vor ICE-Trasse!“

Mit was beschäftigt sich die DB AG im Moment ?

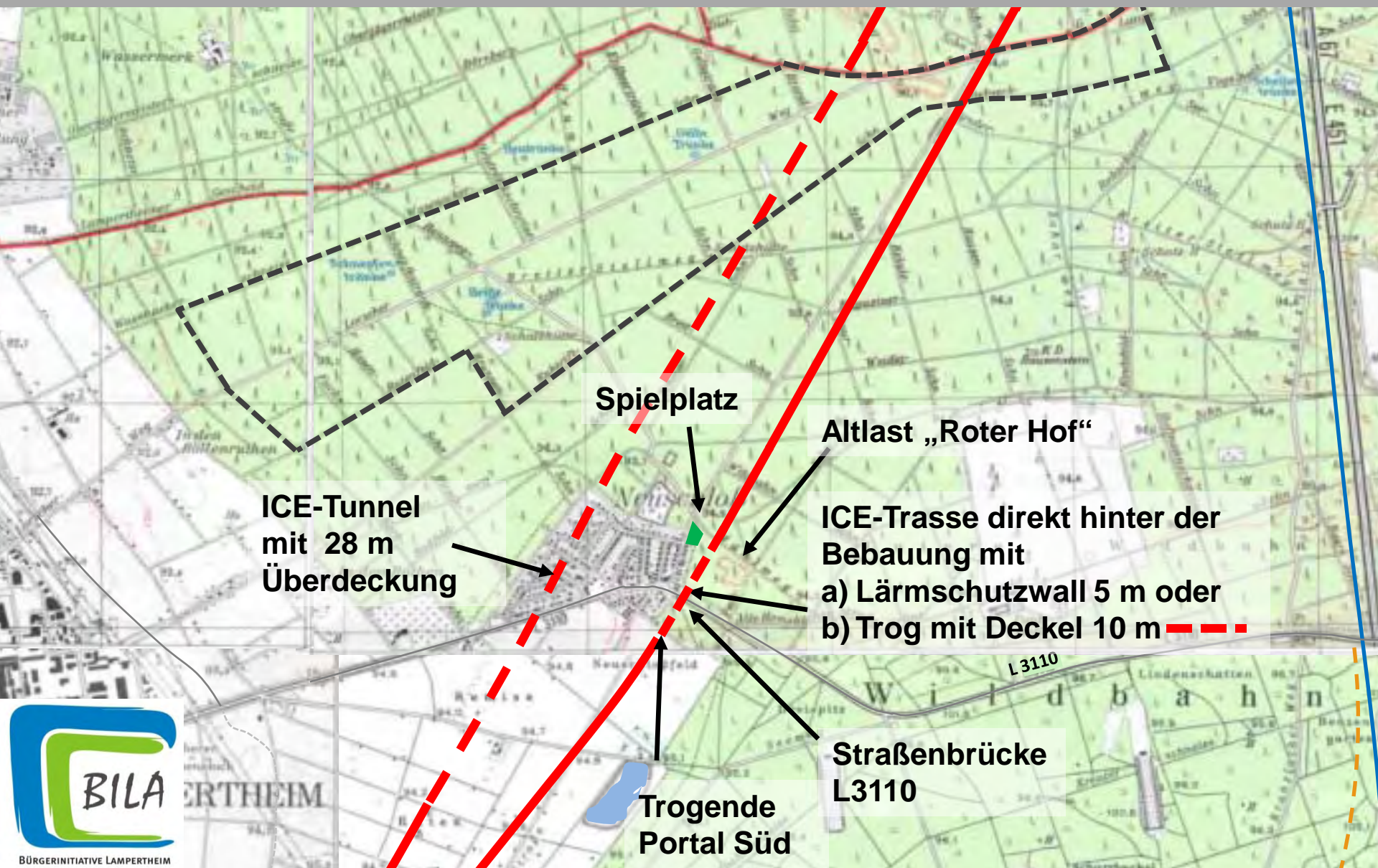


- DB AG hat für „Variante C“ Voruntersuchungen durchgeführt
 - Bestandsaufnahme Flora ✓
 - Bestandsaufnahme Fauna ✓
 - Bodenbeschaffenheit ✓
- DB AG fertigt Planunterlagen für PLFV
- DB AG beantragt Planfeststellungsverfahren

„Lebensraum vor ICE-Trasse!“



„Lebensraum vor ICE-Trasse!“



„Lebensraum
vor ICE-Trasse!“

Trogende kurz hinter Neuschloß, Portal Süd Richtung Heide



„Lebensraum vor ICE-Trasse!“

Ziele der Bürgerinitiative

- Unseren Lebensraum erhalten
- „Mark'schen Variante“ verhindern
- Bündelung der Trassen entlang der A67 und A6

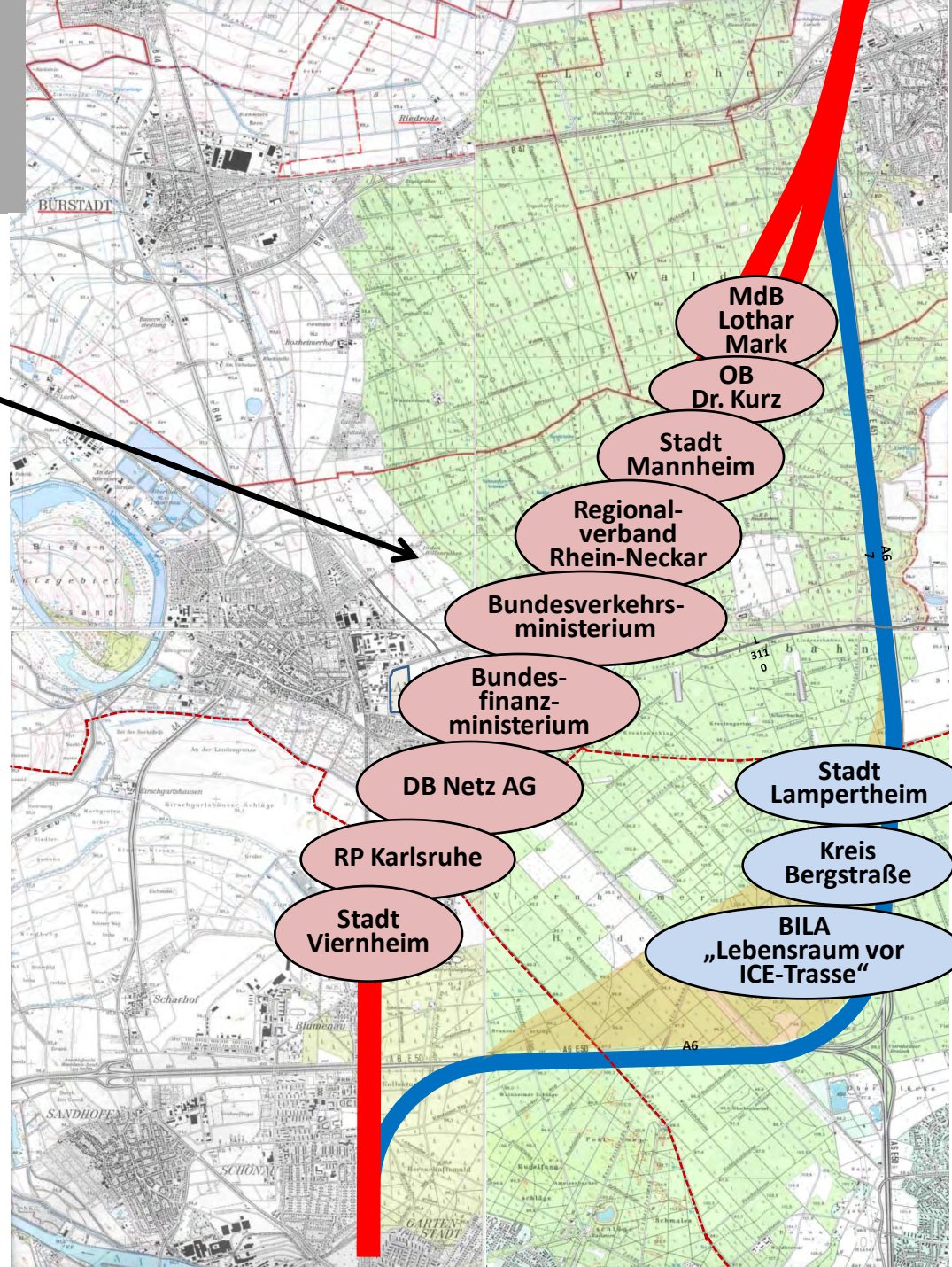
Nicht-Ziele der Bürgerinitiative

- Bedarf der Neubaustrecke in Frage stellen
- Diskussion über den Bypass - der Bypass ist tot !
- Diskussion über Trassenführung an der A5 (Bergstraße)

„Lebensraum vor ICE-Trasse!“

Unsere „Gegner“

sind die Befürworter der „Variante C“



MdB
Lothar
Mark

OB
Dr. Kurz

Stadt
Mannheim

Regional-
verband
Rhein-Neckar

Bundesverkehrs-
ministerium

Bundes-
finanz-
ministerium

DB Netz AG

RP Karlsruhe

Stadt
Viernheim

Stadt
Lampertheim

Kreis
Bergstraße

BILA
„Lebensraum vor
ICE-Trasse“

MdB
Dr. Michael
Meister

Land Baden-
Württemberg

MdB
Christine
Lambrecht

RP
Darmstadt

Land
Hessen

Regional-
versammlung
Süd Hessen

?

?

„Lebensraum vor ICE-Trasse!“

**„Dieser Weg wird kein
leichter sein!“**

„Lebensraum vor ICE-Trasse!“

Gründungsveranstaltung 03.02.2009

**Vielen Dank
für Ihre
Aufmerksamkeit**

